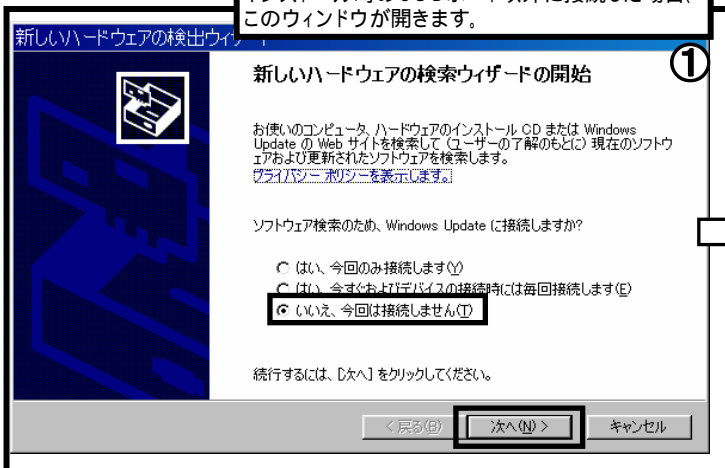


# インストール時のUSBポート以外に接続した場合

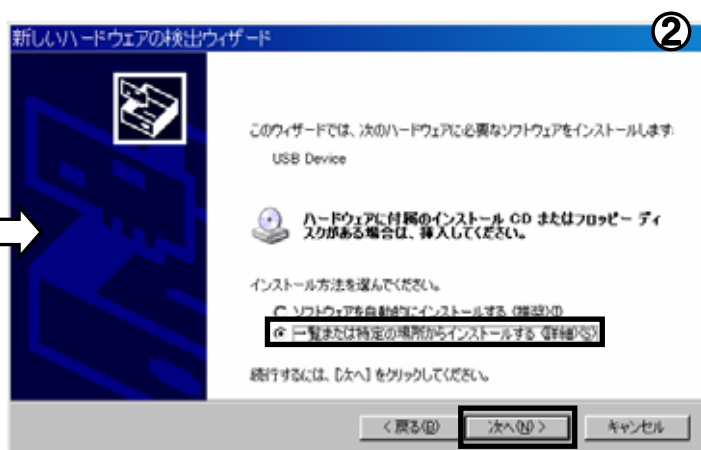
本器はUSBポート毎にインストールが必要です。

初めて接続するUSBポートには、必ずインストール作業が必要になります。よって、接続したことがないUSBポートに接続された場合は、下記のウィンドウが開きますので手順に沿ってインストールしてください。インストールを希望しない場合は、キャンセルを押して中断できます。

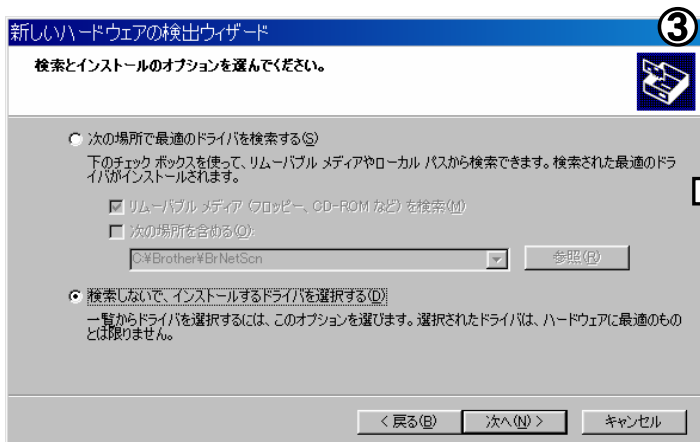
インストール時のUSBポート以外に接続した場合、このウィンドウが開きます。



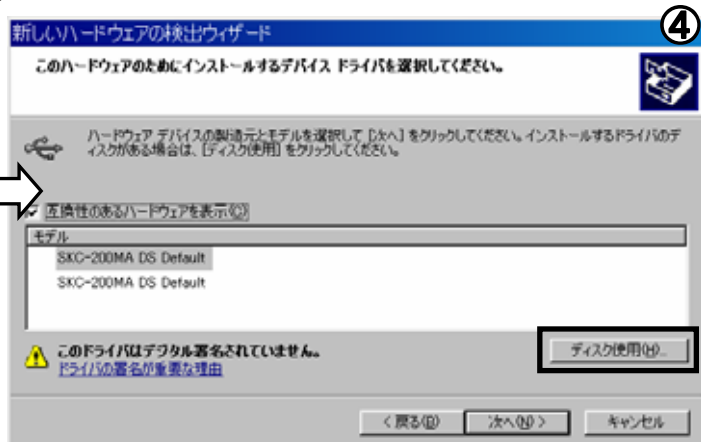
“いいえ、今回は接続しません”を指定。“次へ”



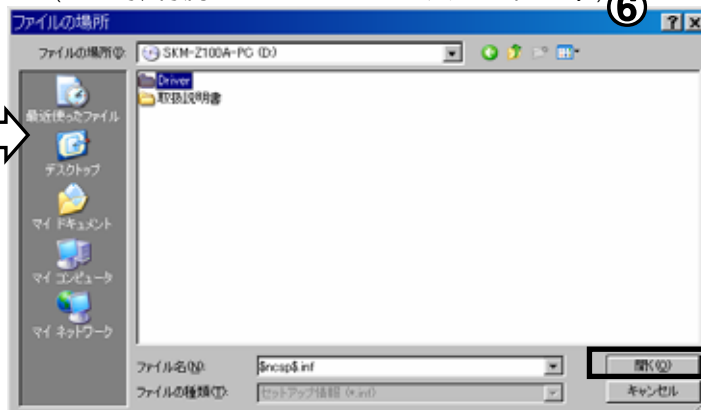
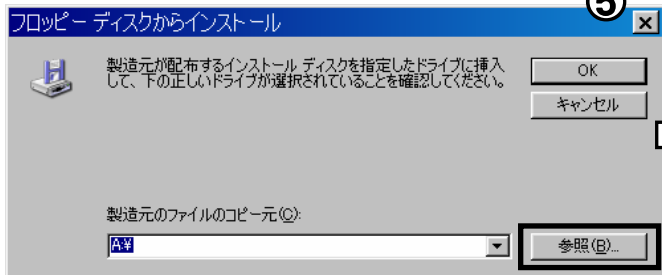
“一覧または特定の場所からインストールする (詳細)”を指定。“次へ”



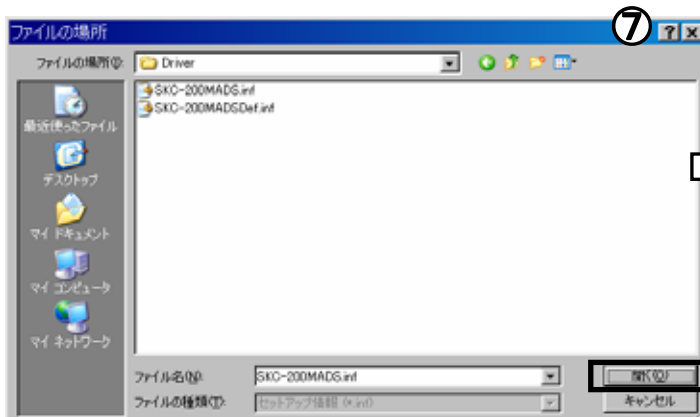
“検索しないで、インストールするドライバを選択する”を指定



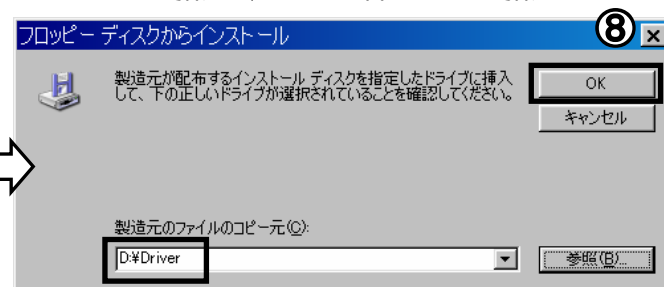
“ディスク使用”をクリック (この時、付属のCDをCD-ROMに入れて下さい。)



CD - ROMを指定し、フォルダ名“Driver”を指定

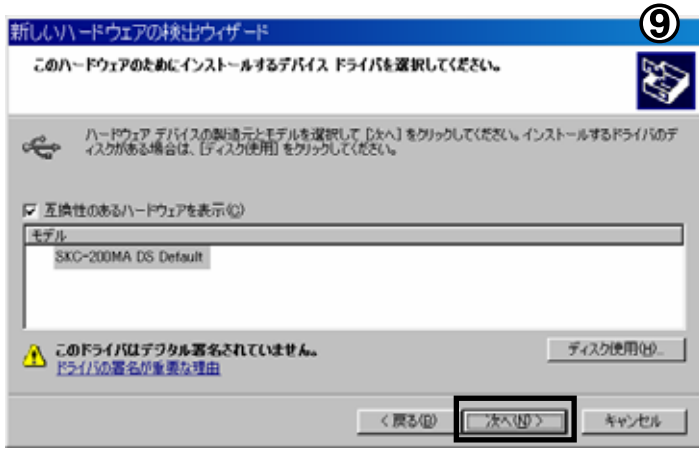


“開く”を指定

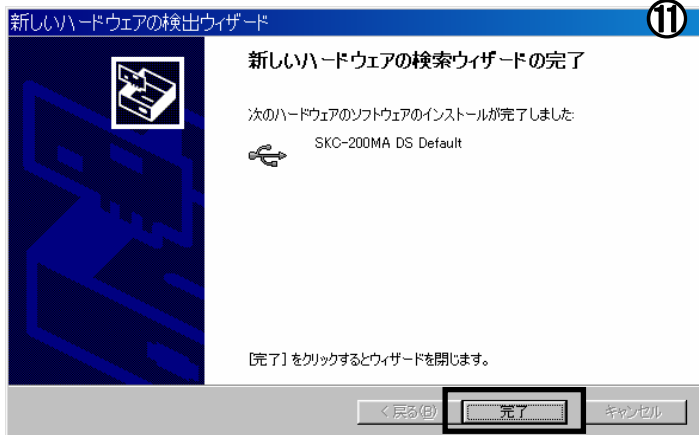


“Driver”になっているか確認。“OK”を指定

次のページへ



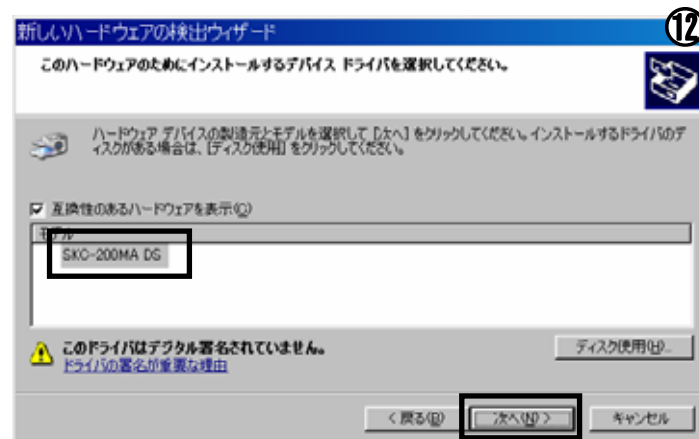
“次へ”を指定



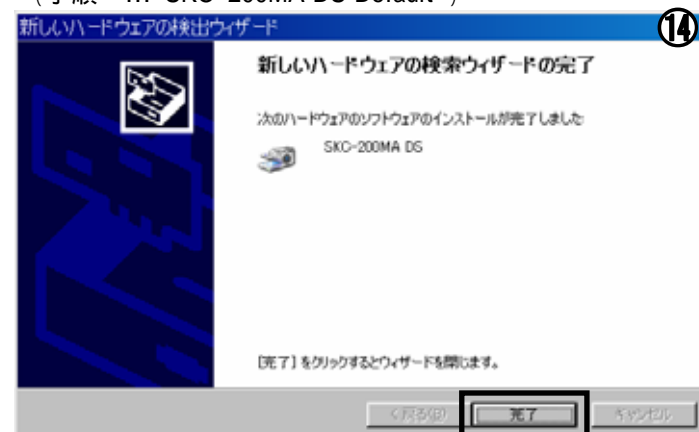
“完了”で1回目のインストール終了

**次に2回目のインストールが始まります。**

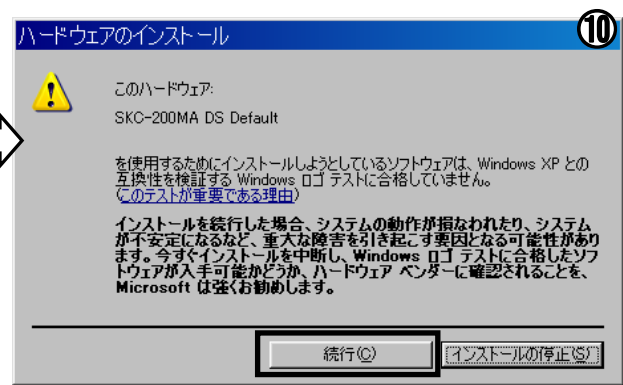
2回目インストール開  
手順 ~ まで共通。



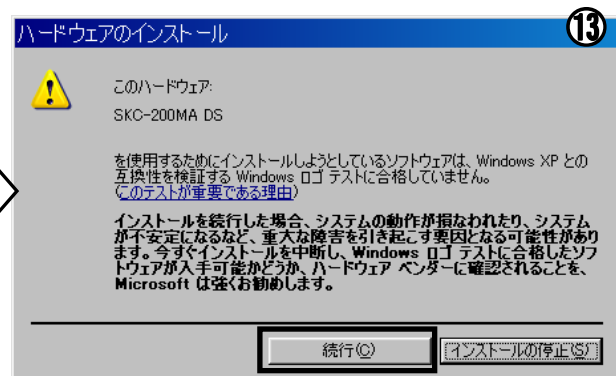
手順 と名称が違っていることを確認。“次へ”を指定  
(手順 ... “SKC-200MA DS Default”)



“完了”で2回目のインストール終了



“続行”を指定



“続行”を指定

これでマイクロ스코ープのインストールが完了しました。  
“SK - Viewer”にてマイクロ스코ープの作動を確認してください。