

焦点の合わせ方

方法その1 低倍率から合わせる

高倍率のマイクروسコープは倍率が高くなればなるほど任意の場所の特定が困難となります。最初は一番低い倍率で焦点を合わせて任意の場所を特定してください。



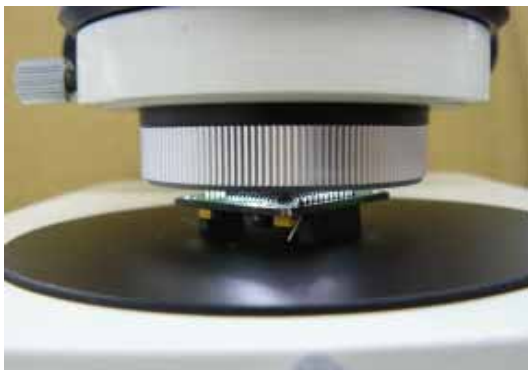
まずは400倍から



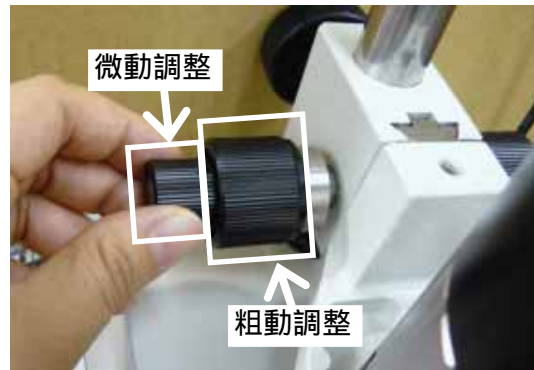
少しずつ上げていくのがお勧めです。

方法その2 観察物にマイクروسコープ本体を近づける

観察物をマイクروسコープレンズに最接近させ、微調整ダイヤルを回してマイクروسコープを上げていき焦点をあわせてください。



観察物に最接近させます。
(観察物にレンズが触れない様に注意！)



画面を確認しながら少しずつ上に上げていきます。行き過ぎてしまった場合は反対に回し調整してください。
(下げる時には観察物にレンズが触れない様に注意！)

ポイント!

高倍率の作動距離は観察物から最短4.6mmから最長5.1mmまでです。

SKM-2100-PC	1100倍	4.7mm
	400倍	5.1mm
SKM-3100B-PC	900倍	4.6mm
	400倍	5.0mm



マイクروسコープが上昇します。



マイクروسコープが下降します。