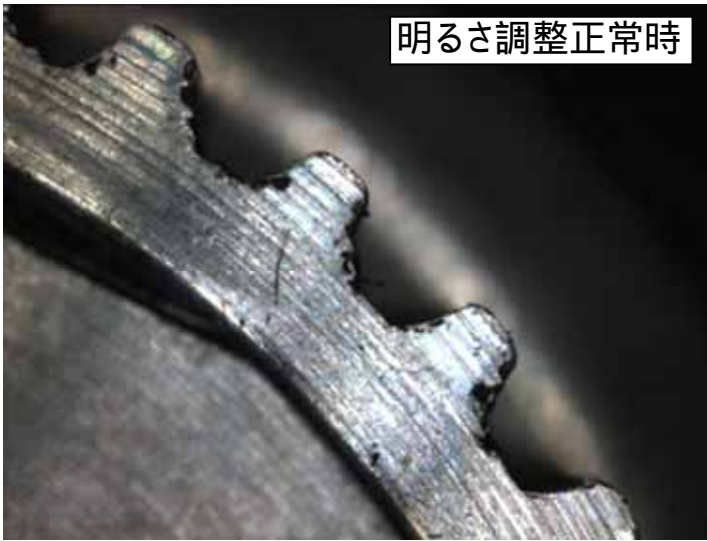


# 明るさ調整方法

・明暗の差が大きい物、反射物などを観察する場合

通常は明るさが自動に調整出来るように設定されていますが、明暗の差が大きいもの、反射物などを観察する場合には、手動での明るさ調整が必要になります。



チェックは  
はずす



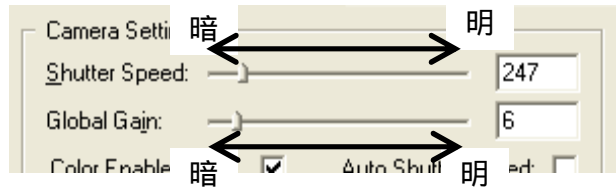
チェックは  
そのまま

手動にて明るさを調整した状態

## 調整のヒント

1. 照明を明るくする。
2. “Global Gain”を下げる。
3. “Shutter Speed”を調整して明るさを粗く整える。
4. 照明及び“Global Gain”で明るさを整える。

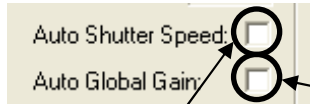
反射物の為自動調整だと明るさが調整しきれない状態



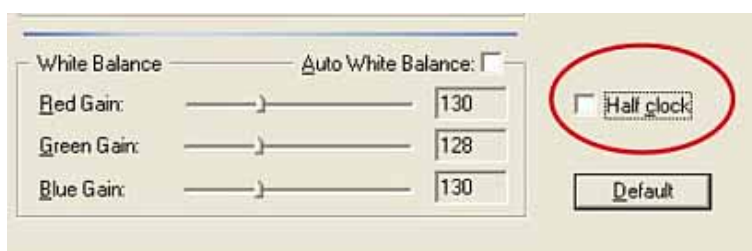
“Shutter Speed”・・・シャッターのスピードを変化させて（露光時間）明るさを調節します。

“Global Gain”・・・ゲインで明るさを調整します。（電気的な増幅）ゲインをあげるとノイズが目立ちます。

## 自動と手動の切り替え方



“Auto Shutter Speed”と“Auto Global Gain”とチェックを外すと手動で調整することができます。



“Half Clock”のチェックを外すと暗くなり、動画が速くなります。チェックをつけると明るくなり、動画が遅くなります。