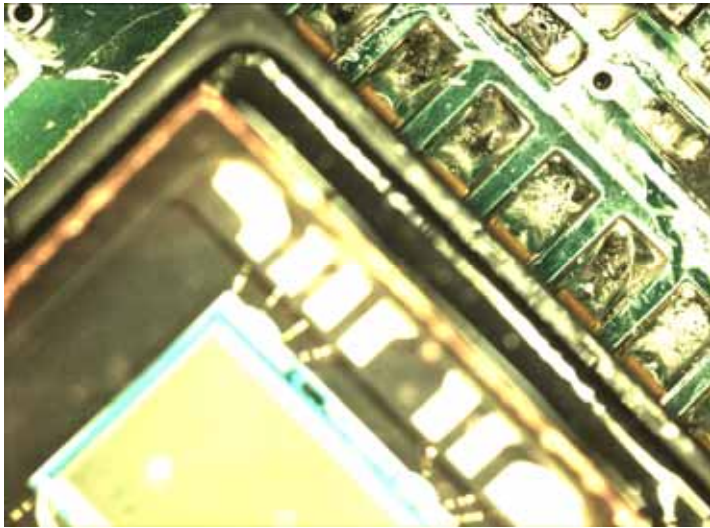


色の調整方法



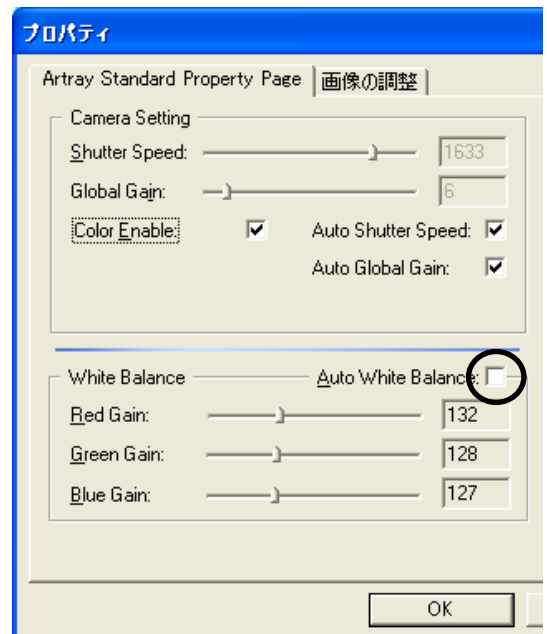
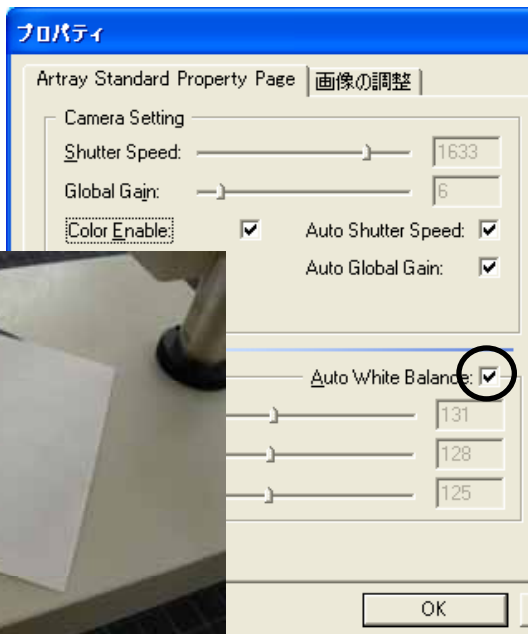
色調整不良時 例



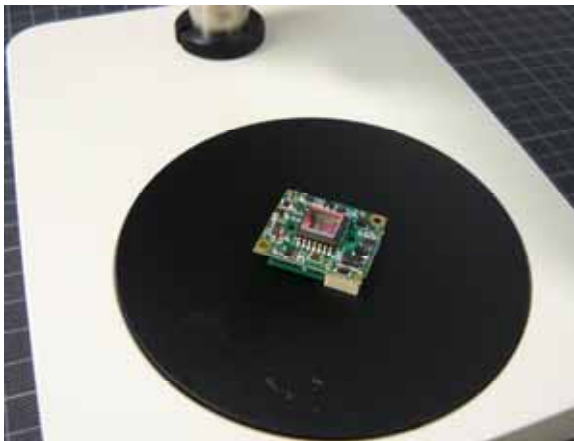
色調整正常時

調整方法

- 自動的に調整する方法(簡単・推奨)

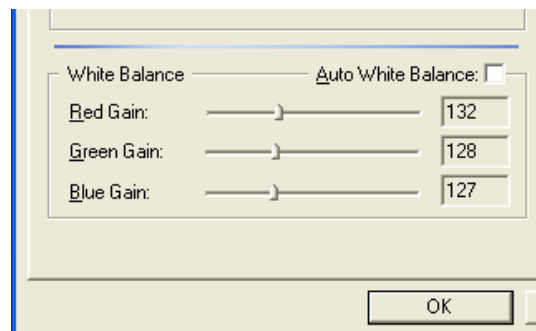


1. 白い観察物(紙など)をおいて右の[設定]ボタンをクリック。“Auto White Balance”にチェックが入っているか確認。
2. ピントを合わせたら“Auto White Balance”のチェックを外す。チェックを外すと色が固定されます。



3. 白い観察物から実際の観察物を台に置きピントを合わせる。
(正常になっていることを確認)

R・G・B(色種類)を各々調整する方法



“Auto White Balance”のチェックを外してから各色のバーを移動させることにより色を変える事ができます。

- Red Gain 赤色が変化します。
- Green Gain 緑色が変化します。
- Bule Gain 青色が変化します。