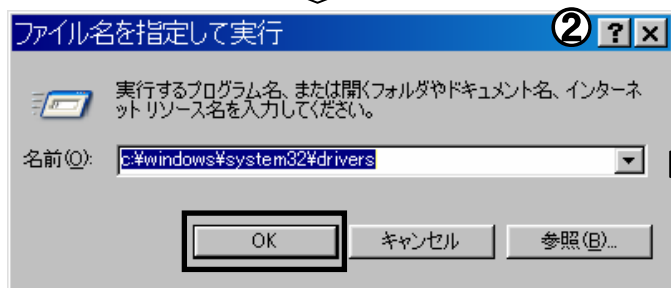


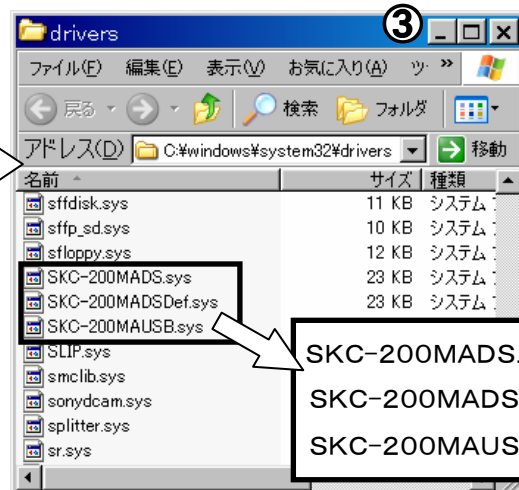
ドライバーをすべて削除する場合

完全に削除したい場合は下記の方法で削除願います。

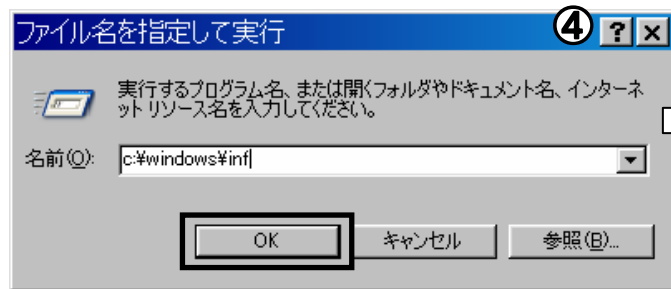
① Windows[スタート]→[ファイル名を指定して実行]



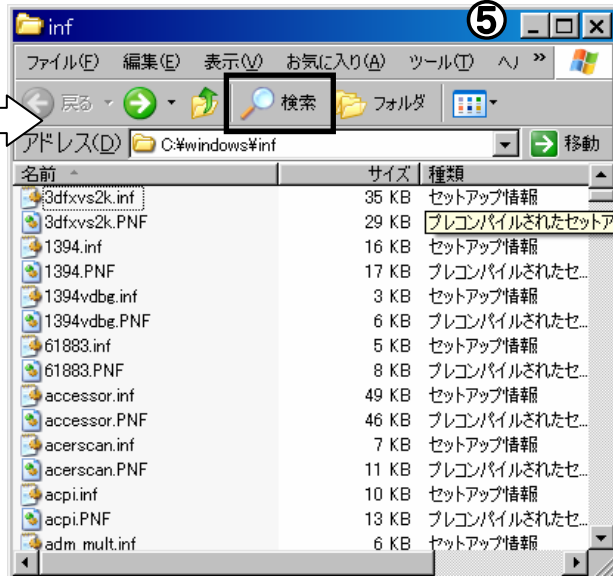
“C:¥WINDOWS¥system32¥drivers”を検索



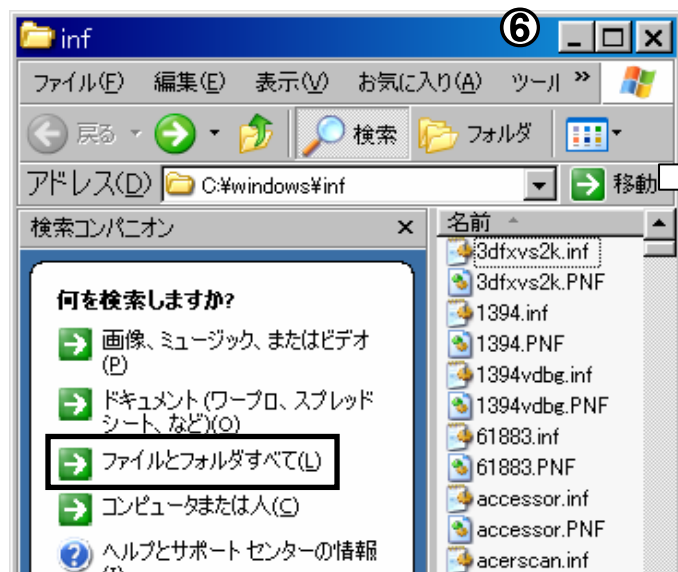
“SKC-200MADS.sys”、“SKC-200MADSDef.sys”、“SKC-200MAUSB.sys”の3つのファイルを削除



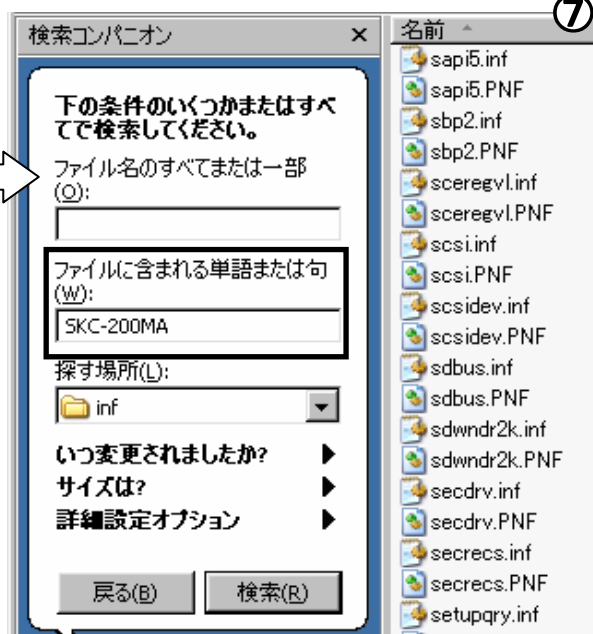
“C:¥windows¥inf”を検索



infフォルダ内で“検索”を指定

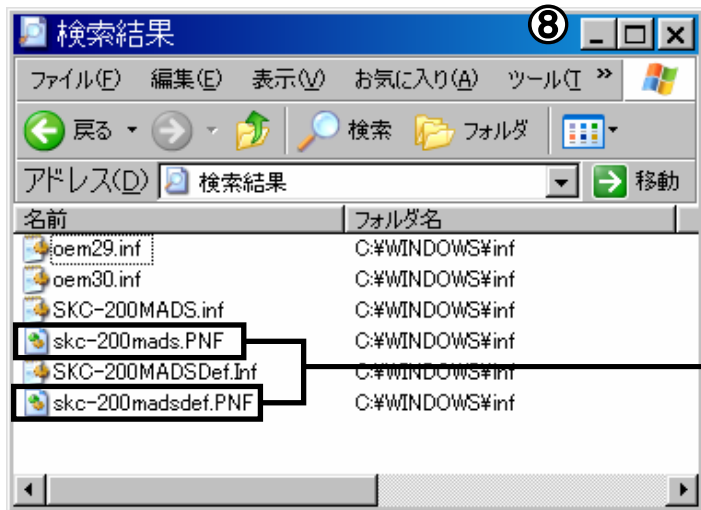


“ファイルとフォルダすべて”を指定



“SKC-200MA”ファイルを検索()

次のページへ



検索結果が出た後、出てきたinfファイルを削除しますが念の為、削除する前にファイルを開いてファイルの中を検索。(メモで開きます)
 検索[編集→検索]or[ctrl+F]で“SKC-200MA”と入力。“SKC-200MA”と入っているファイルだけ削除。
 たまに、パソコンによって無関係なファイルが検索される事もあります。

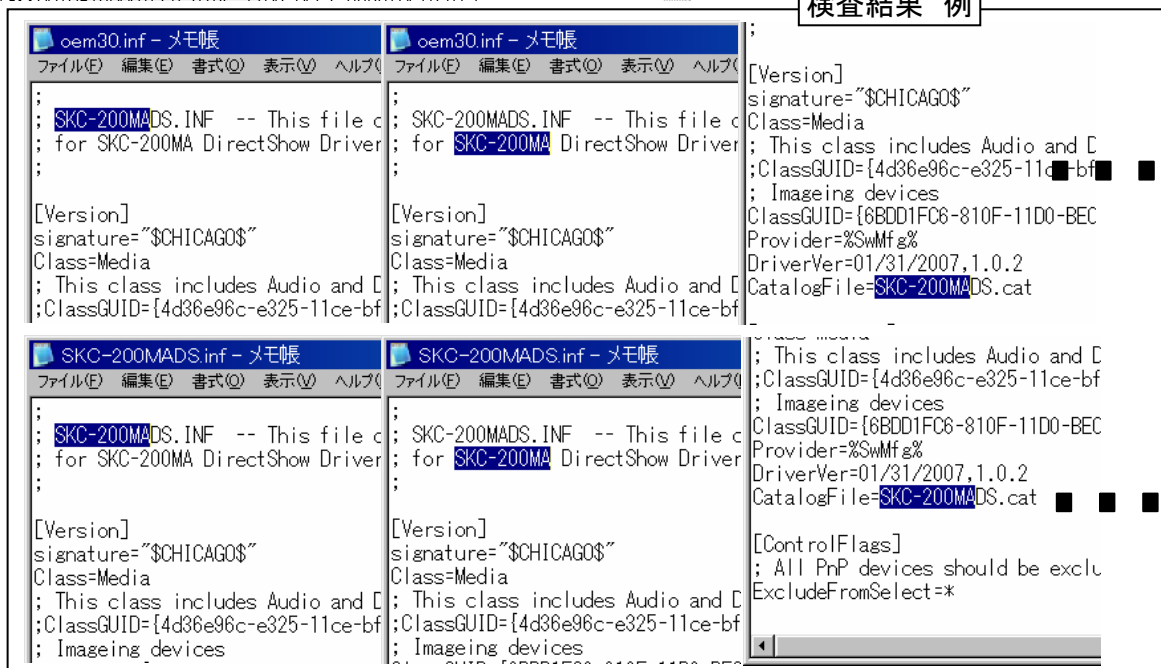
“SKC-200MADS.inf”、“SKC-200MADSDef.inf”と対の為、“skc-200mads.PNF”、“skc-200madsdef.PNF”のファイルについては内容確認をせずに削除。

検査方法

削除対象ファイルを開く

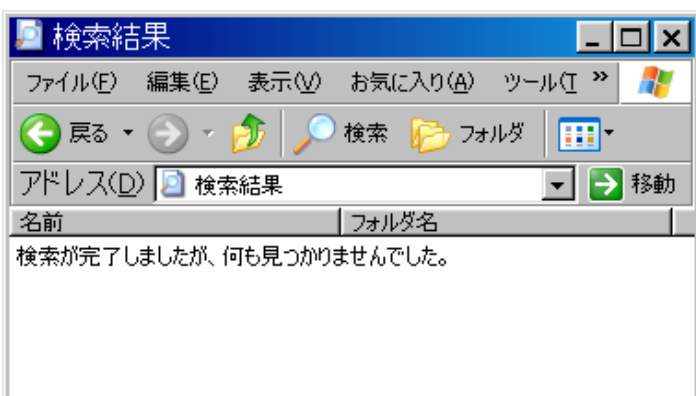


検査結果 例



上記のように検索に“SKC-200MA”がヒットしたファイルのみ削除対象です。

削除後再度ファイルを検索



再度、“SKC-200MA”ファイルを検索。何も検索されなければ完了です。