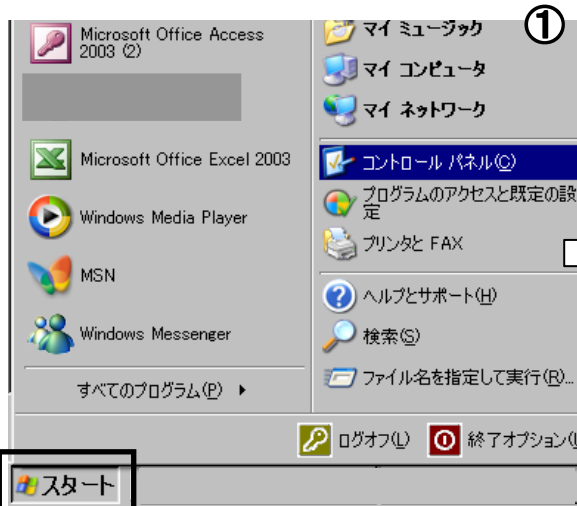


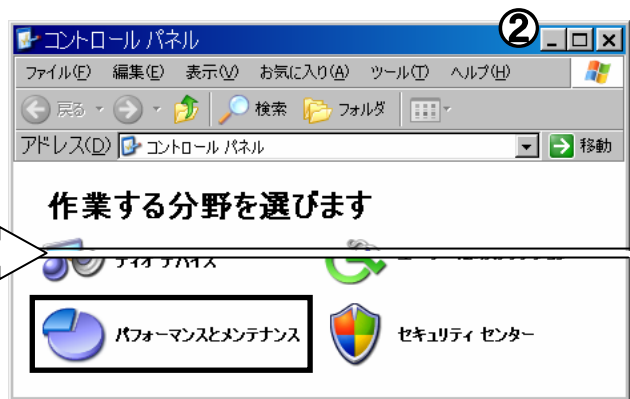
## インストールがうまくいかない場合

マイクロスコープを再度イメージングデバイスに設定したい場合、下記の方法で設定してください。

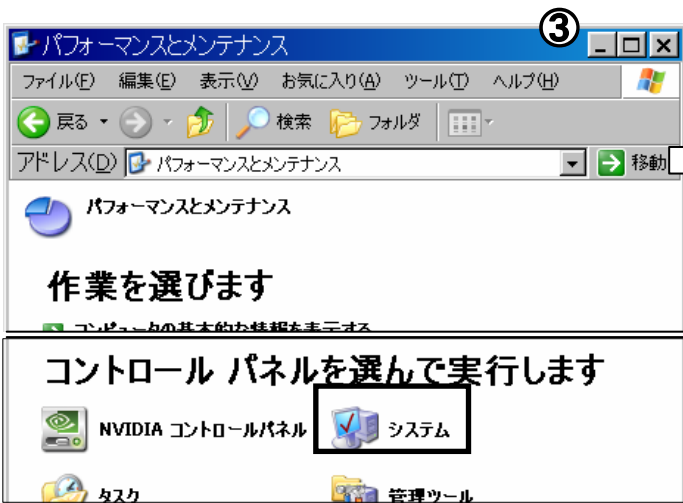
付属のCD-ROMをセットしてください。CD-ROMにドライバが用意されています。



“スタート” “コントロールパネル”を指定



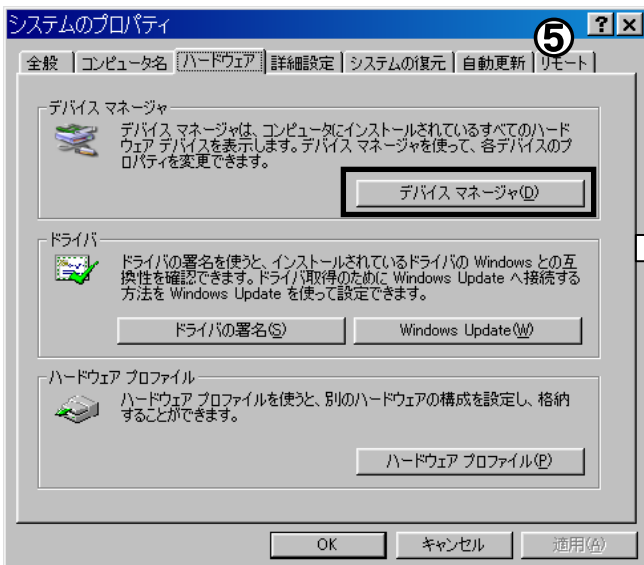
“パフォーマンスをメンテナンス”を指定



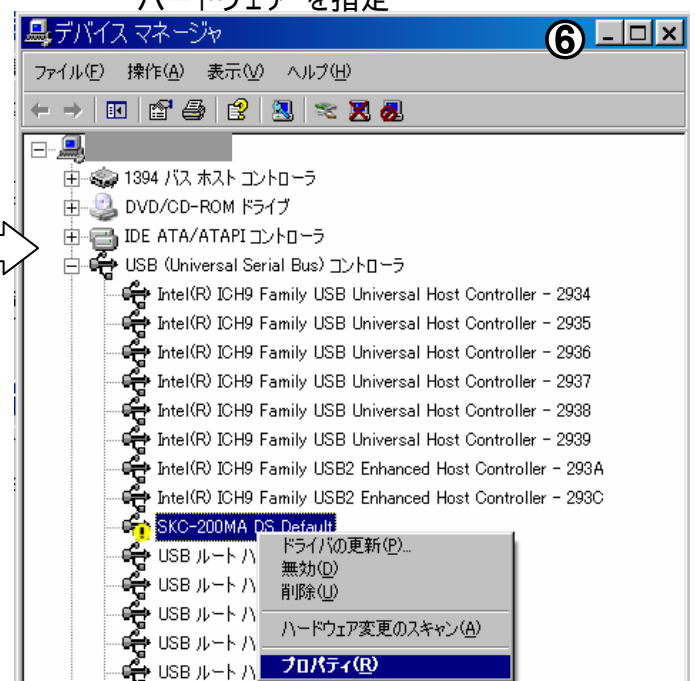
“システム”を指定



“ハードウェア”を指定

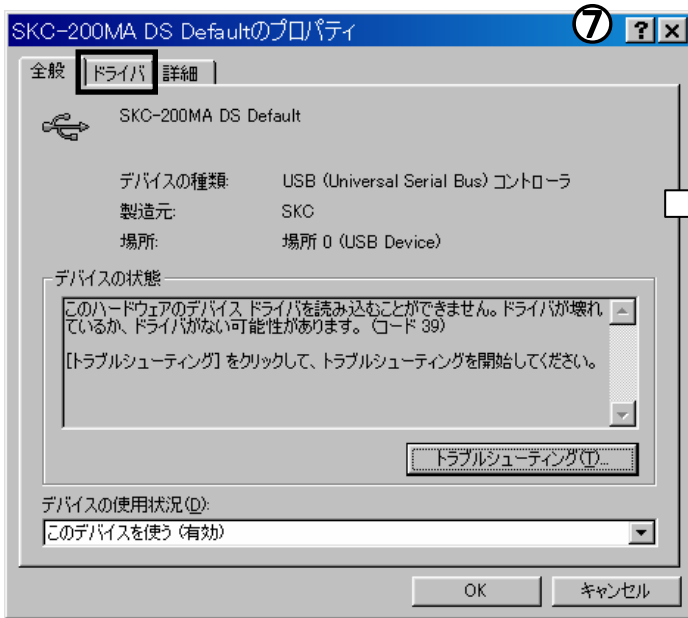


“デバイスマネージャ”を指定

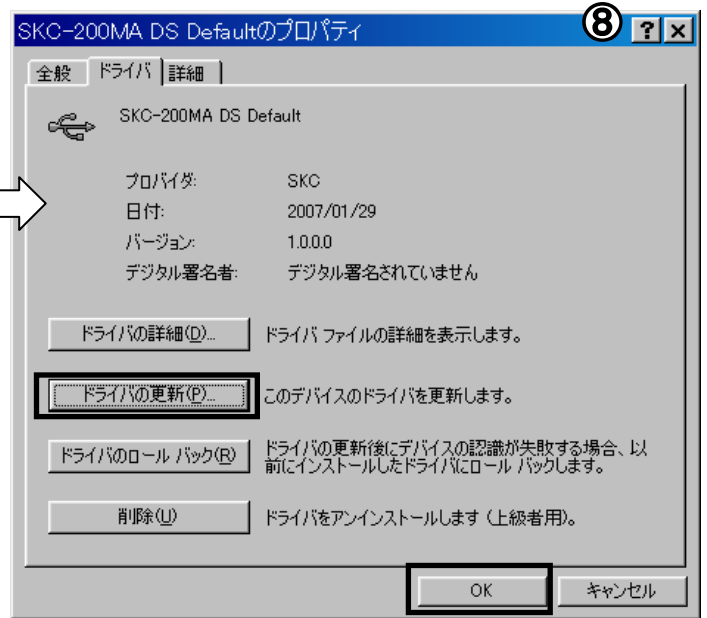


“USBコントローラ”をの中の、“SKC-200MA DS Defalut”を指定。右クリックで“プロパティ”を指定。  
 (“！”マークや“？”がついている場合はインストールが失敗していますのでインストールしなおします。)

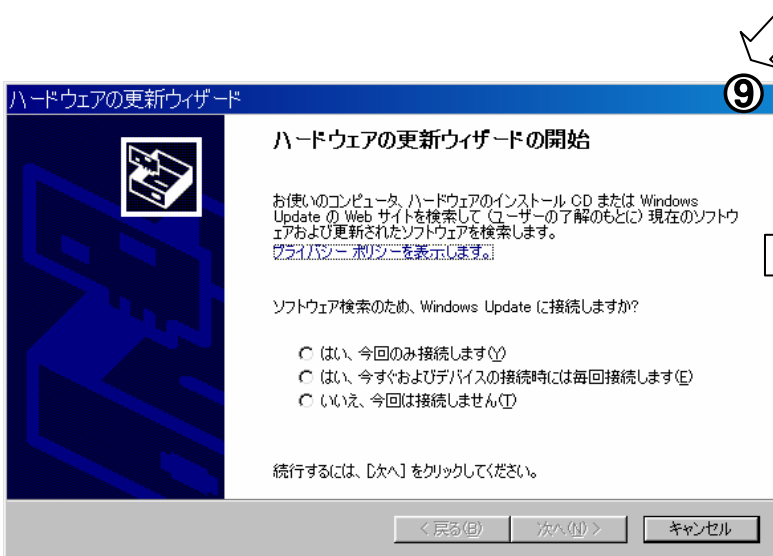
次のページへ



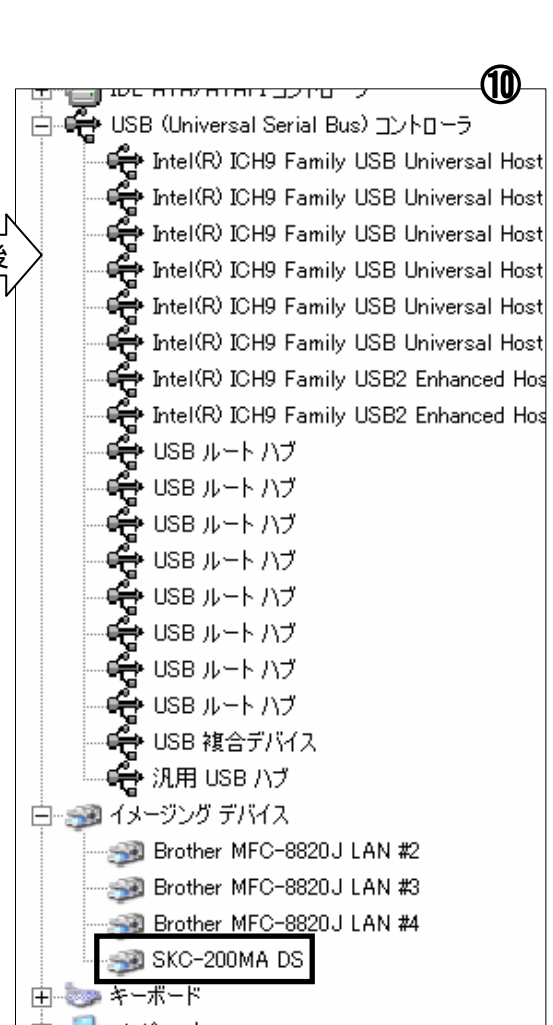
“ドライバ”を指定



“ドライバの更新”を指定。“OK”を指定。



“ハードウェアの更新ウィザードの開始”  
別紙参照[SKM-Z100A-PC パソコンへのインストール方法]



“USBコントローラ”と認識されていた  
“SKC-200MA DS Defalut”が  
“イメージングデバイス”で  
“SKC-200MA DS”と認識された事  
を確認すること。

イメージングデバイスに“SKC - 200MA DS”を確認後、  
“SK - Viewer”を起動し正常に作動するか確認してください。