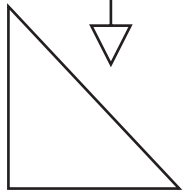
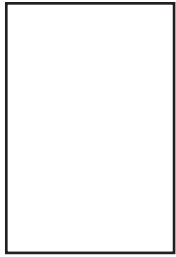


マイクروسコープ SKM-Z100 被写界深度データ

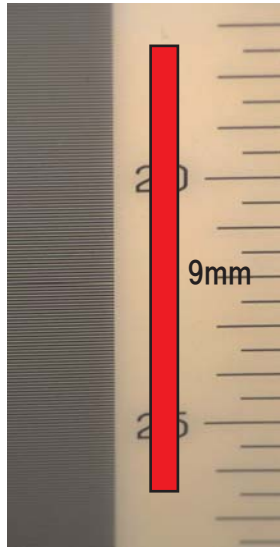
カメラ



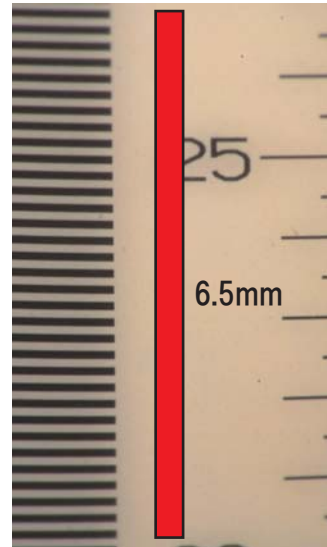
スケール

測定方法

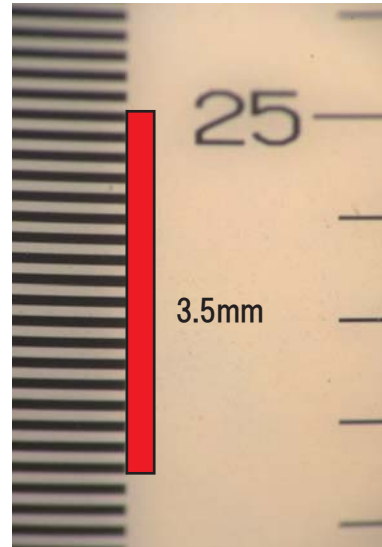
上図の様に観察した時に0.1mm幅になる線を観察して測定



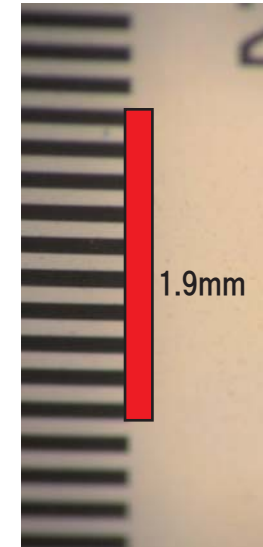
x0.5 絞小
モニタ倍率20倍



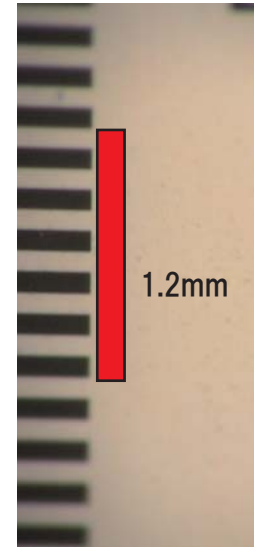
x0.8 絞小
モニタ倍率40倍



x1.0 絞小
モニタ倍率50倍



x1.6 絞小
モニタ倍率80倍



x2.0 絞小
モニタ倍率100倍

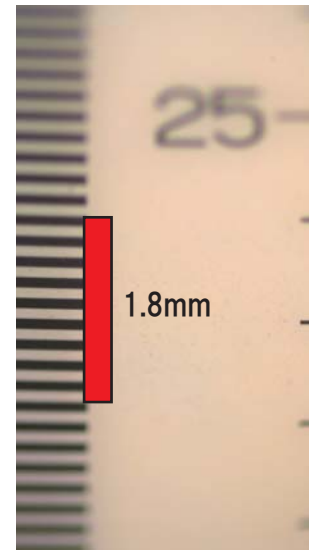
絞りを小さく開いたとき



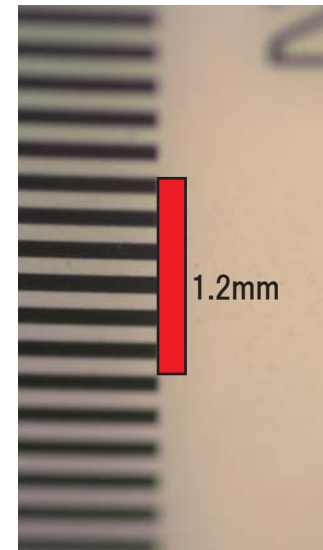
x0.5 絞大
モニタ倍率20倍



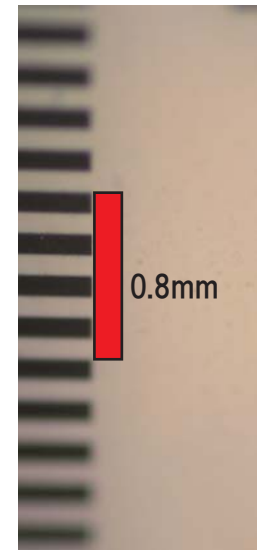
x0.8 絞大
モニタ倍率40倍



x1.0 絞大
モニタ倍率50倍



x1.6 絞大
モニタ倍率80倍



x2.0 絞大
モニタ倍率100倍

絞りを大きく開いたとき